

## Modification TVA

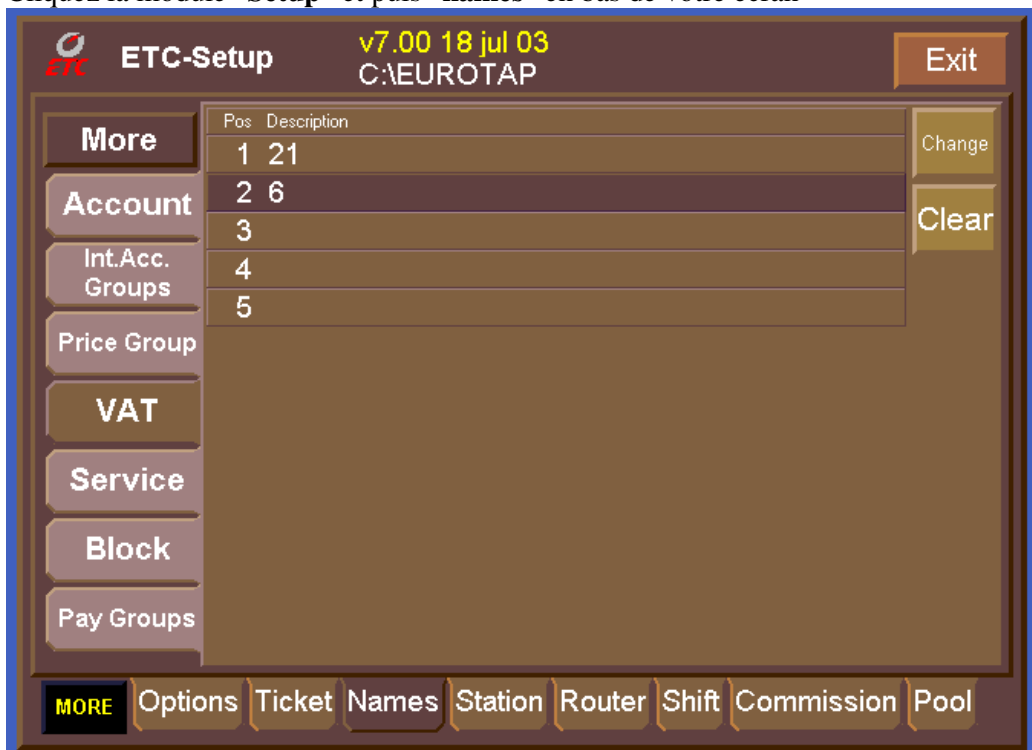
Le paramétrage du taux TVA dans votre système-PHILITOUCH se fait en 2 étapes

### Etape 1 : ajouter un nouveau taux

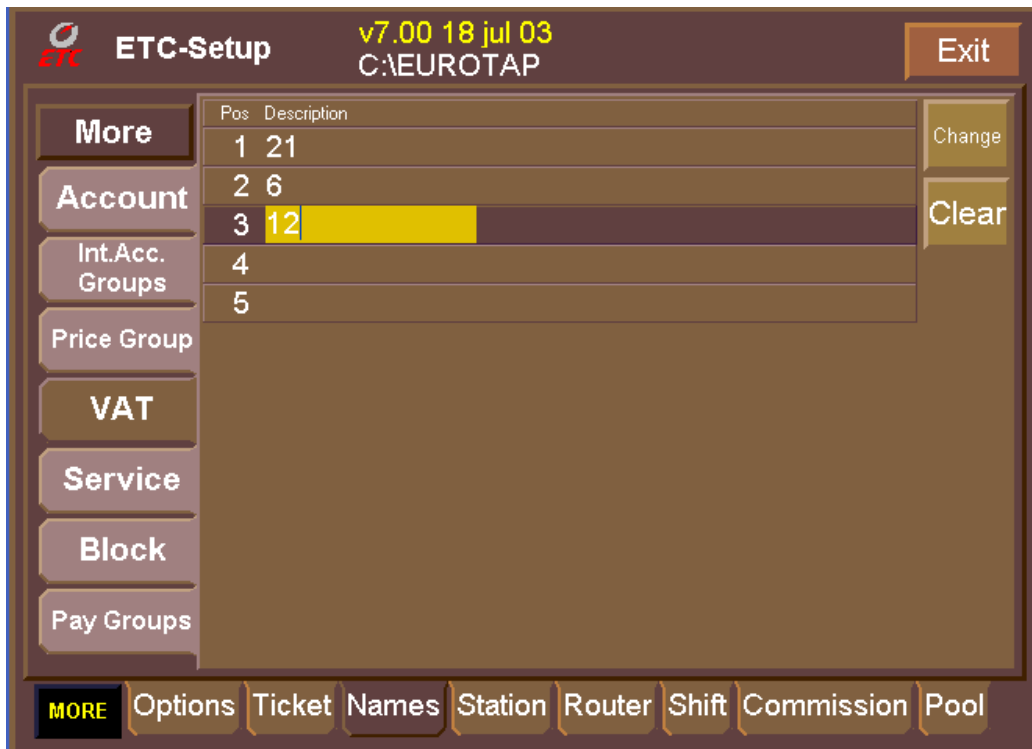
Amorcez votre caisse via le shortcut "etc menu"



Cliquez la module "Setup" et puis "names" en bas de votre écran



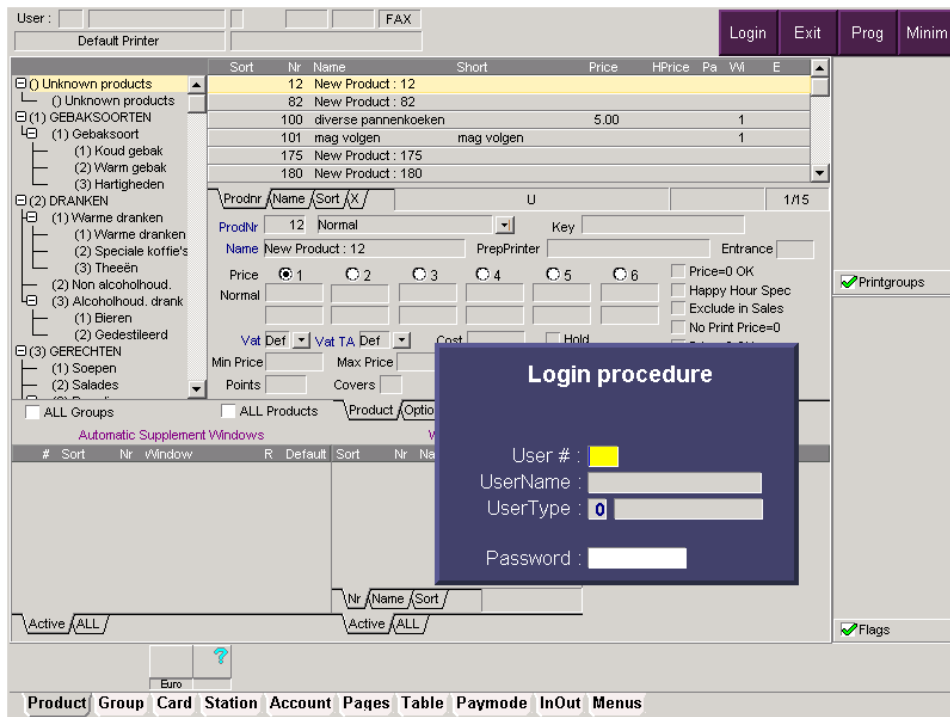
Cliquez l'onglet **VAT**.  
 Vous allez voir les 2 taux TVA  
 Cliquez "**Change**" pour ajouter un 3ième taux



**Etape 2: modification des produits**

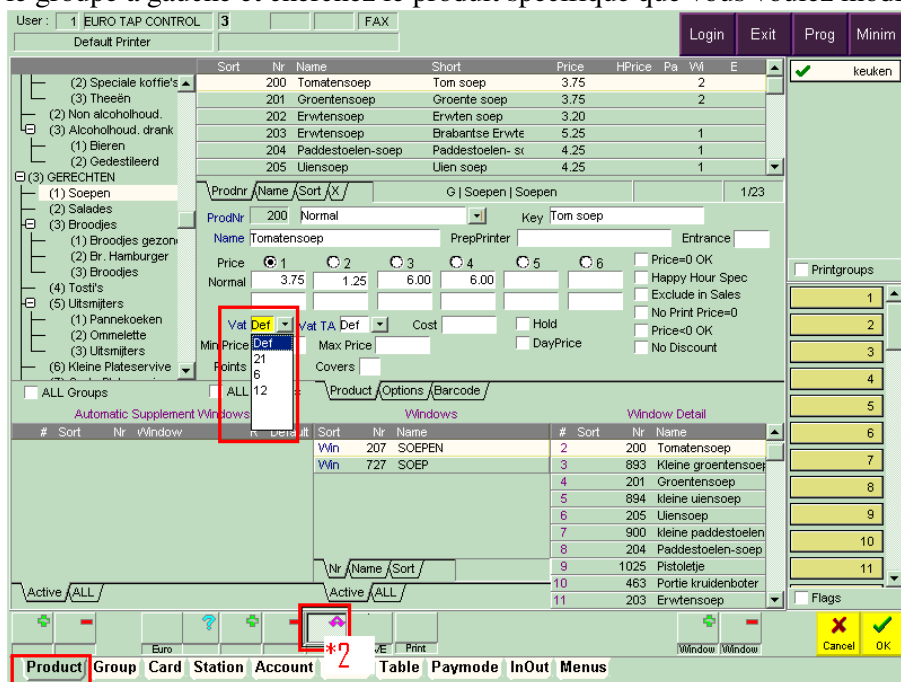
Quittez le module Setup (mot de passe possible est "exit")  
 Cliquez sur le module "Manager"





Créez un login user #1 – mot de passe est ETC (en majuscules !!).  
 Choisissez l’onglet “product”

Tous les produits dont le taux TVA change, doivent être modifiés l’un après l’autre. Sélectionnez le groupe à gauche et cherchez le produit spécifique que vous voulez modifier à droite.



Cliquez le bouton de changement (\*2) pour modifier les paramètres actuels.

Cliquez sur “Vat” et modifiez le taux TVA de “def “(default) au taux désiré.

### **Remarque**

Dans le système Philitouch il n'est pas possible de prédéfinir une date de changement, vous devez faire les modifications le jour même. Nous vous conseillons d'essayer de modifier un produit en avance pour éviter trop de stress le 1<sup>er</sup> janvier.

*Si vous avez encore de questions, vous pouvez contacter notre helpdesk pendant les heures de bureau. Veuillez noter que nos bureaux ne sont disponibles que pour des problèmes urgents **TECHNIQUES** entre le 1<sup>er</sup> et le 3<sup>ième</sup> Janvier 2010.*