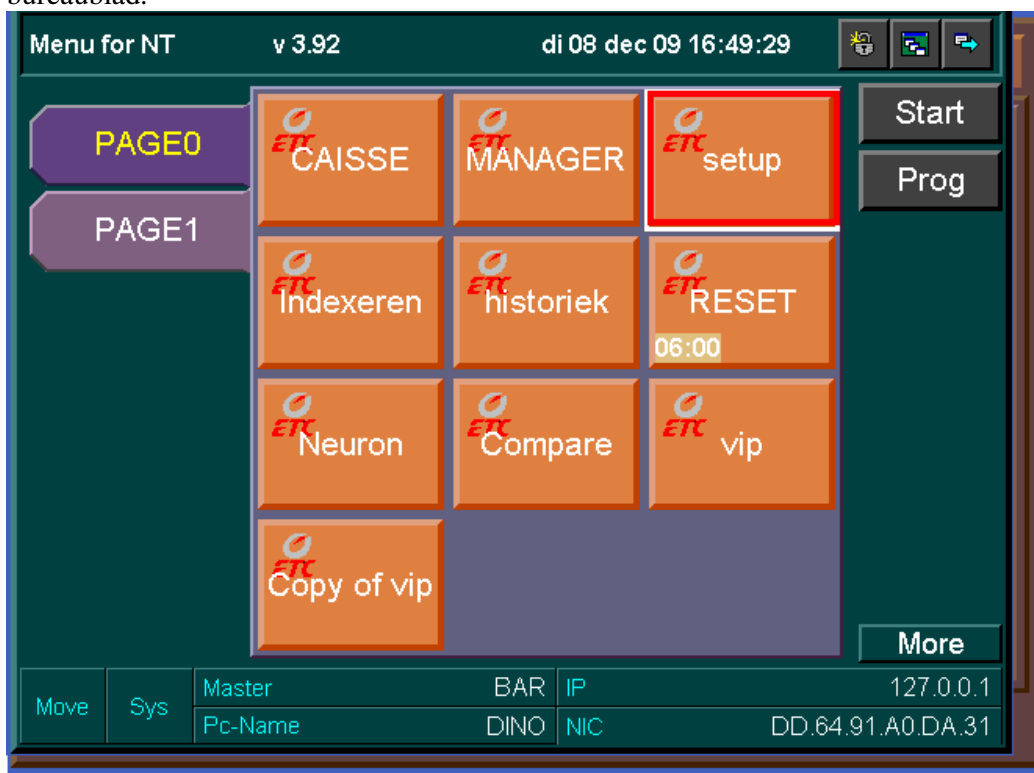


BTW wijziging

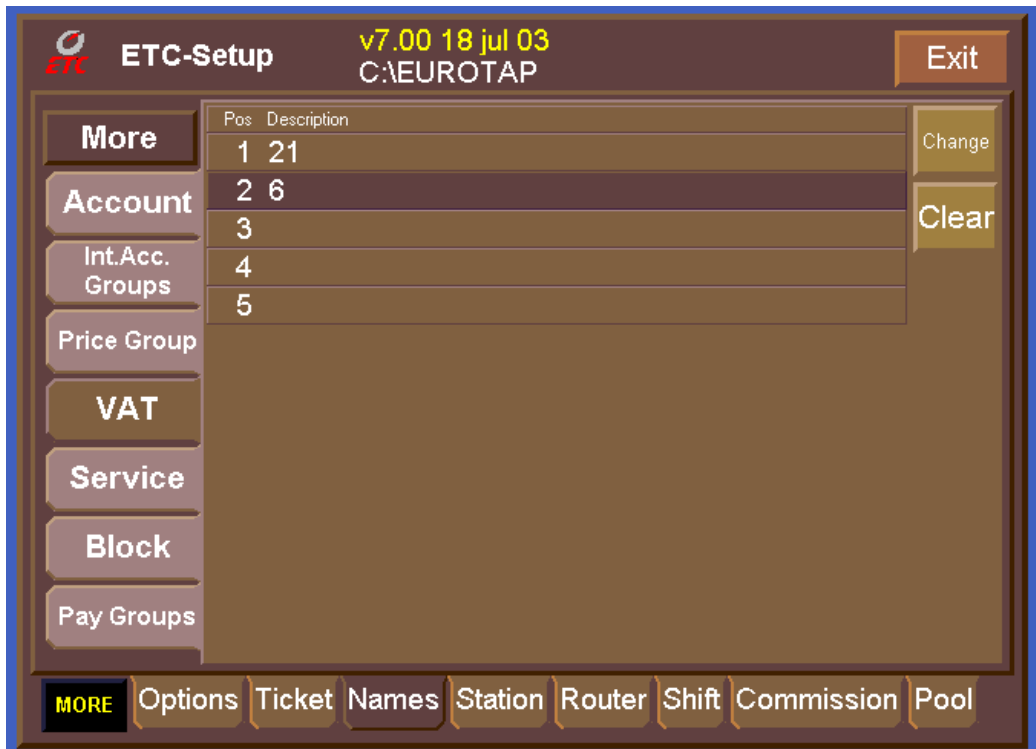
Voorlopig is het nog steeds onduidelijk welke producten een verlaagd BTW tarief krijgen. De regering heeft hierover officieel nog niks gepubliceerd. Toch wensen we u nu al op de hoogte te brengen en alvast te tonen hoe u zelf eenvoudig de wijzigingen kan doorvoeren in uw **PhiliTouchsysteem** in 2 stappen.

Stap 1: Een nieuw Btw tarief toevoegen

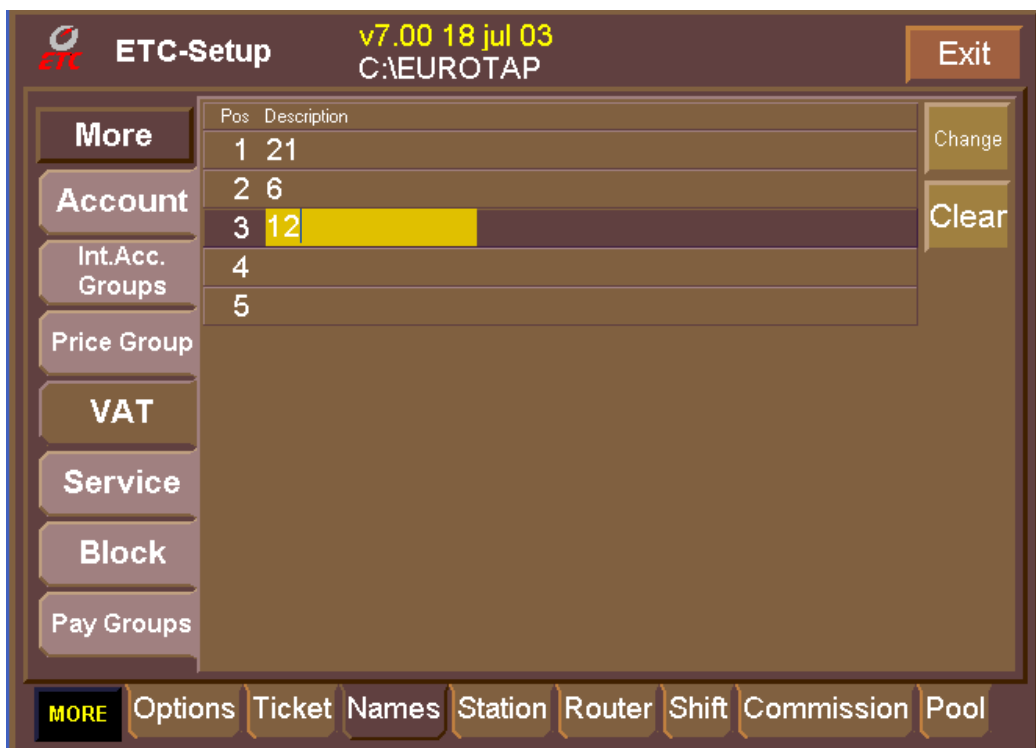
Start de kassa op via de snelkoppeling "etc menu" op het bureaublad.



Daarna kiezen we voor de module "Setup"
Paswoord hiervoor is "etc" of is in eigen beheer veranderd.
In het setup scherm kies je voor "Names" onderaan.



Daarna kies je links voor VAT.
Normaal staan hier de 2 gebruikte btw tarieven.
Door op "Change" te drukken kunnen we een derde tarief bijvoegen..

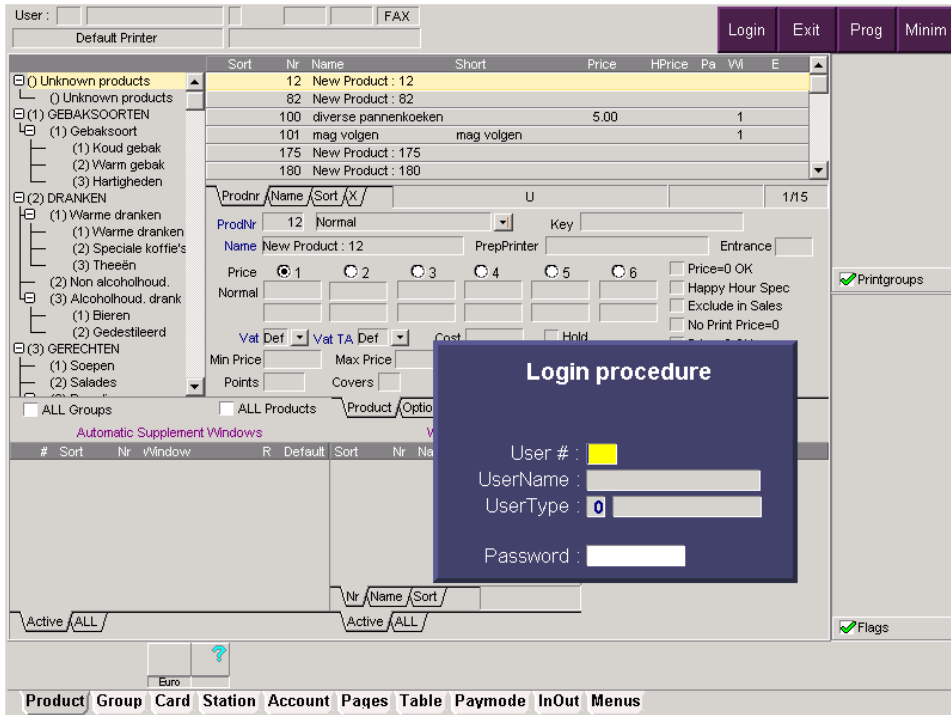


Dit voorbeeld is slechts ter illustratie, we hebben tot vandaag nog geen officieel bericht gekregen.

Stap 2: Aanpassen van de producten aan het nieuwe tarief.

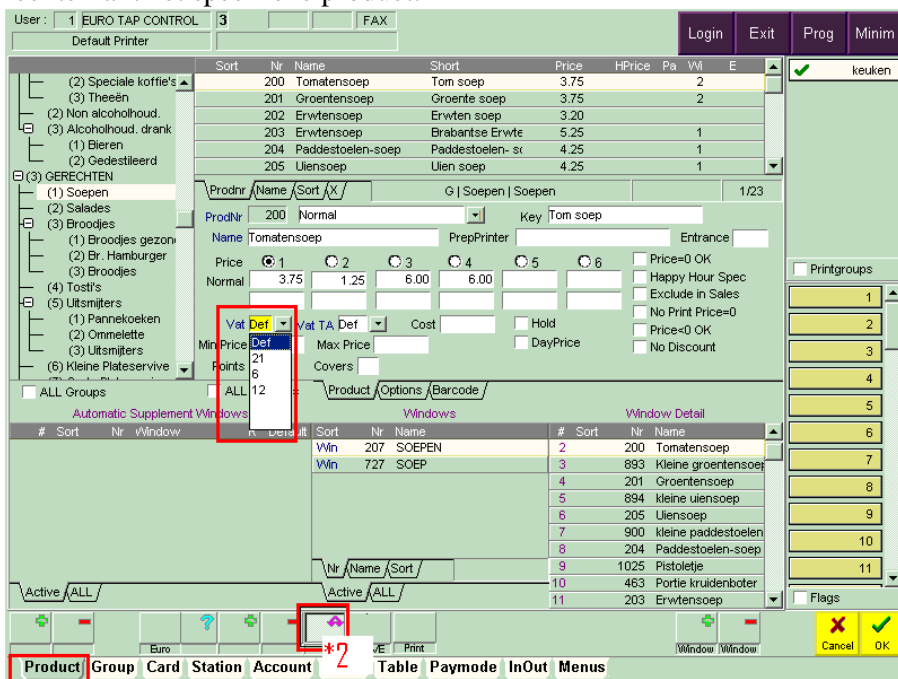
Je sluit de setup module door op exit te drukken. (paswoord hiervoor kan “exit” zijn.)
Daarna kiezen we vanuit de menu de module “Manager”





Maak een login als user #1 paswoord is ETC (Hoofdlettergevoelig).
Kies onderaan voor het tabblad “product”

Nu gaan we de producten die van btw tarief veranderen één voor één aanpassen.
Selecteer links de groep waarin je een product wil aanpassen, en zoek aan de rechterkant het specifieke product.



Druk op de change knop (*2) om de parameters van het product te kunnen veranderen.

Druk op “Vat” en pas het tarief aan van “def “(default) naar het gewenste tarief..
Je zal dit moeten herhalen voor alle producten die je mag aanpassen naar het nieuwe tarief.

Opmerkingen

Opmerking 1

Omdat het Philitouch systeem uw BTW tarieven niet automatisch aanpast op een vooraf ingestelde datum (in ons voorbeeld op 1 januari 2010), Moet u dit manueel doen voor u opengaat die dag.
Zorg dat je deze handleiding al eens getest hebt voor de verandering effectief ingaat.
Zo kan je voorkomen dat je op 1 januari ineens besseft dat je je paswoord niet meer weet, of welk gedeelte van de manual niet erg duidelijk was.

Mocht u na deze handleiding toch nog vragen hebben, aarzel dan niet ons te contacteren tijdens de kantooruren. Hou er dan dus aub wel rekening mee dat onze kantoren van 1 januari 2010 tem 3 januari 2010 enkel voor TECHNISCHE noodgevallen bereikt kunnen worden. Alvast bedankt voor uw begrip.